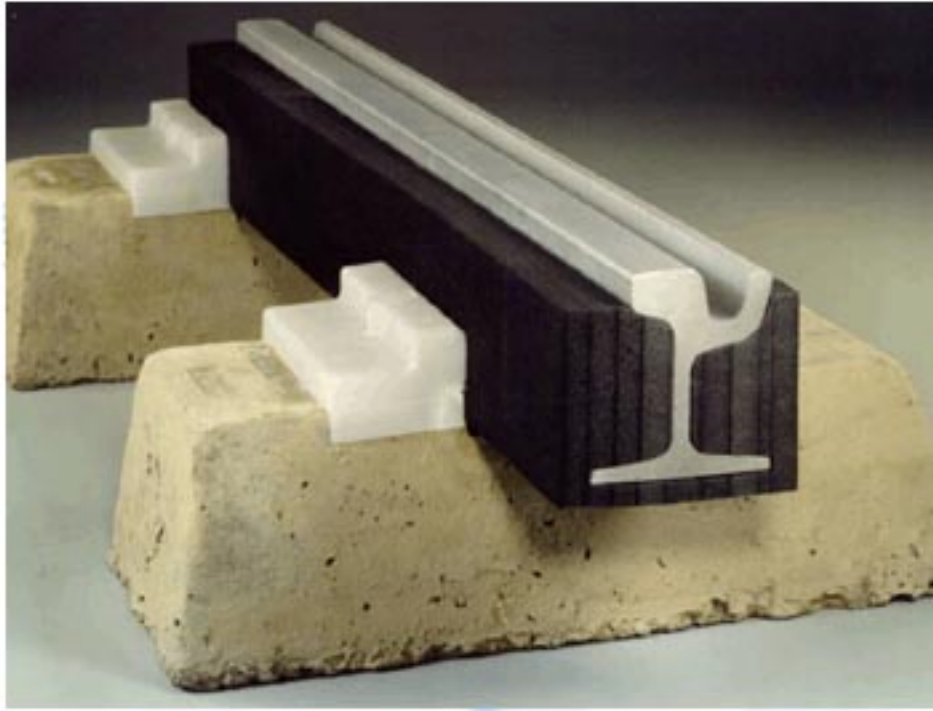


## CDM

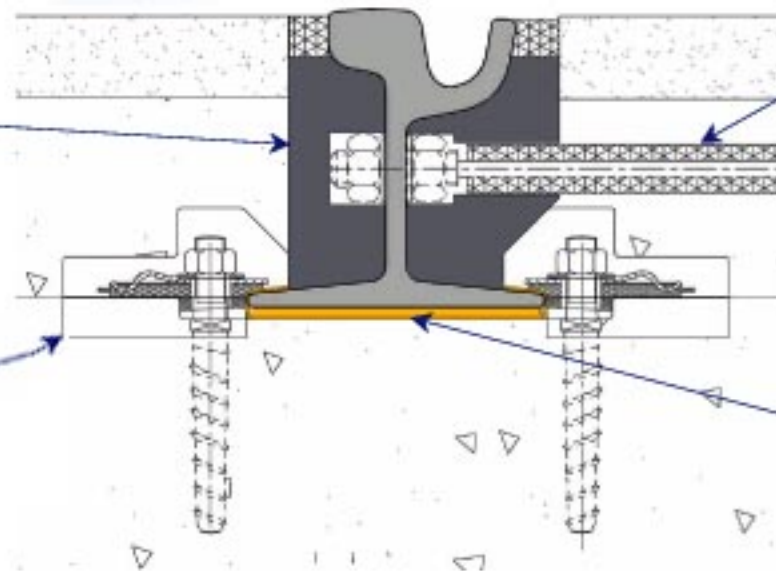


CDM-ISO-DPHI-E  
嵌入式轨道

### 使用副翼导轨垫

- CDM-ISO-DPHI-E是为嵌入式轨道而特别设计的振动绝缘系统。
- 使由轨道发散出的噪音减至最低
- 对改善已建轨道的插入损失十分有效
- 与一流的无绝缘导轨相比，为确保插入损失在6到12分贝之间（位于主要激发频率范围内）而设计
- 解决杂散电流问题
- 直接安装
- 此系统可根据特殊场地及功效要求而设计

在PE100中的轮缘槽密封部分

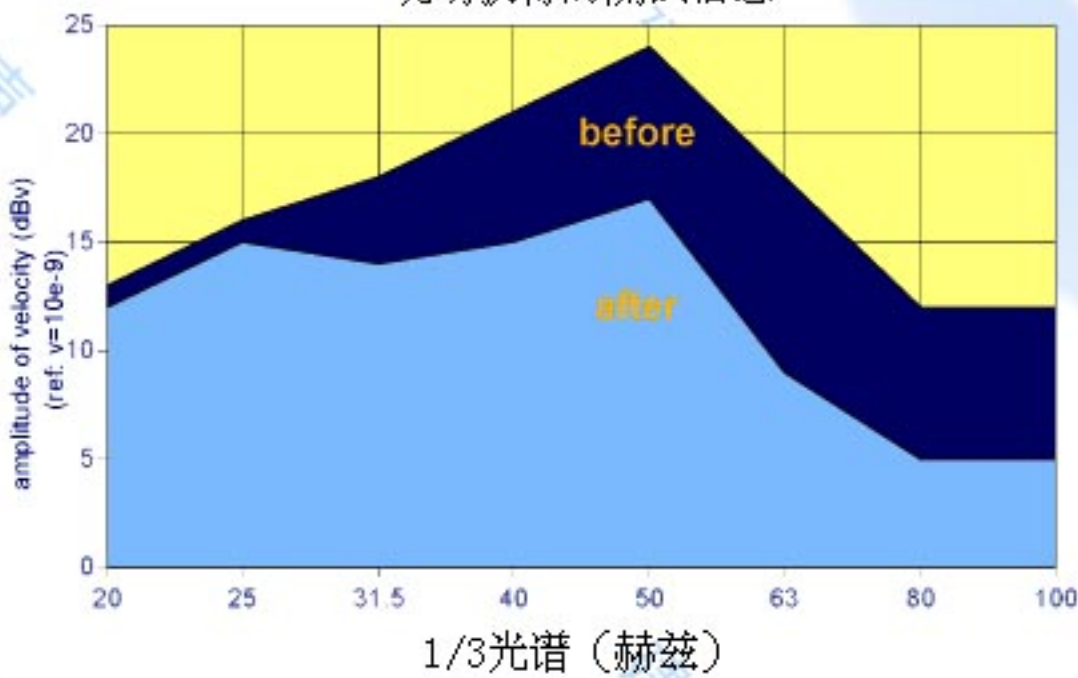


在PE40中的系杆绝缘体

用于紧扣的聚酰胺保护罩

双副翼CDM-ISO-DPHI导轨垫，  
由高弹性垫（厚度5-10mm）和  
副翼（<3mm）组成

现场获得的测试信息



安装



安装完成后



## CDM

### CDM-ISO-COMFOTRACK 嵌入式轨道



最初轨道支持



于固定装置下浇筑混凝土



在轨道下安装CDM-ISO-SRS轨道条



安装CDM-FLEXIWEB包壳及固定罩面  
安装混凝土及道路涂层

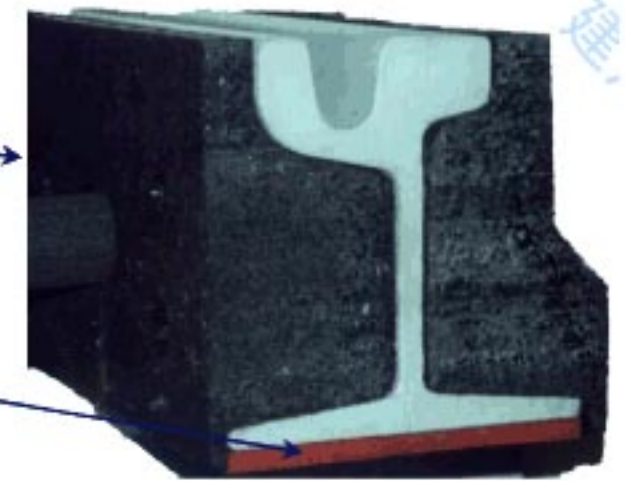
#### 持续轨道条支撑物

CDM-ISO-COMFOTRACK是为需要获得持续支持的嵌入式轨道而特别设计的振动绝缘系统。

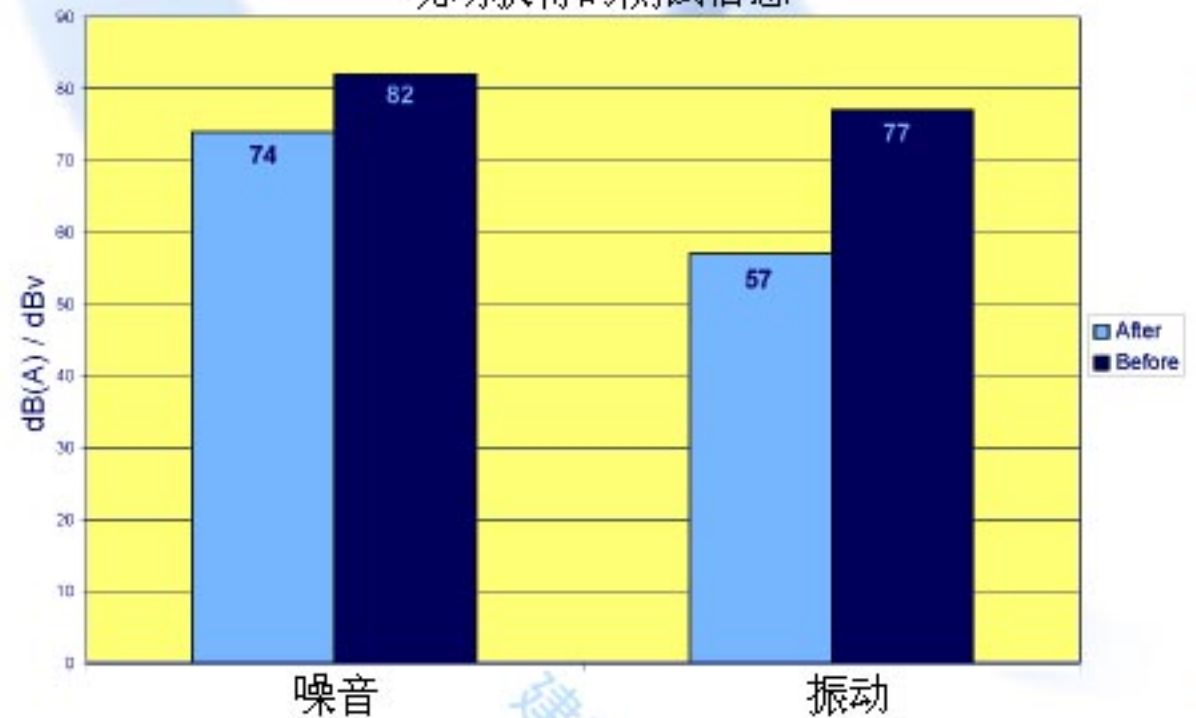
- 使由轨道发散出的噪音减至最低
- 对改善已有的轨道的插入损失功效十分有效
- 与一流的无绝缘导轨相比，为确保插入损失在6到12分贝之间（在主要激发频率范围内）而设计
- 解决杂散电流问题
- 直接安装
- 此系统可根据特殊场地及功效要求而设计

CDM-FLEXIWEB，树脂粘合橡胶的轨道网室，根据轨道型号预制和成形

CDM橡胶轨道条，提供振动和结构绝缘



现场获得的测试信息

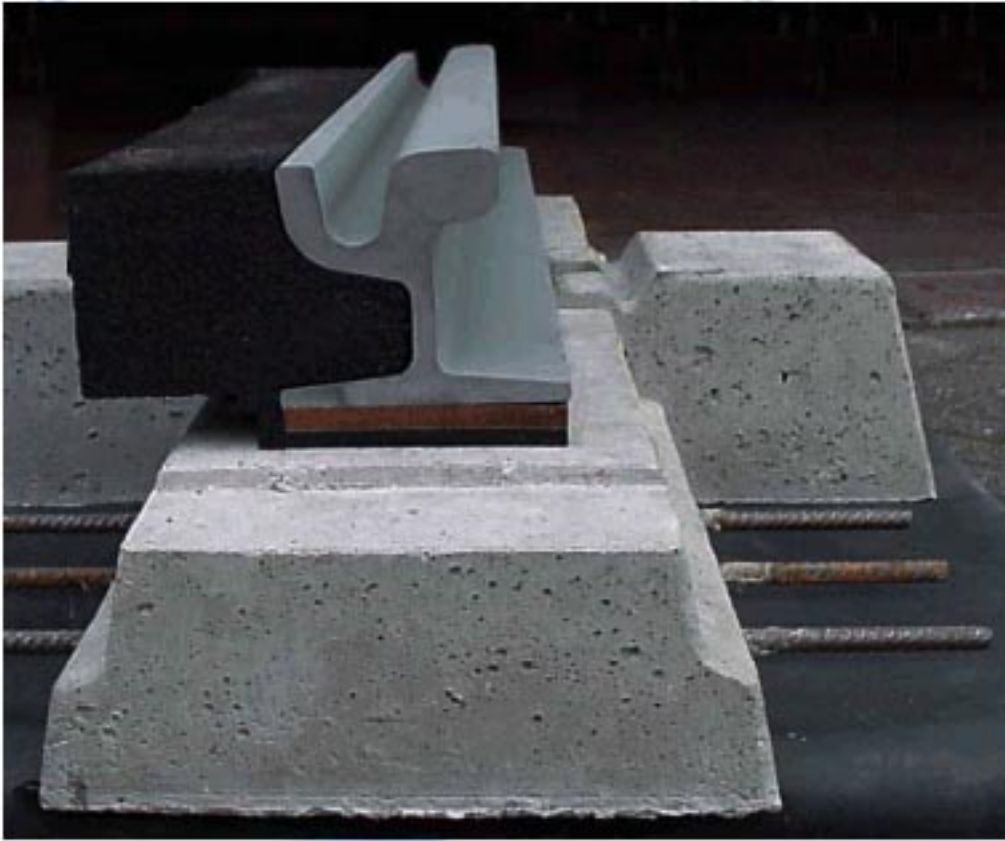




## CDM

### CDM-ISO-COCONTRACK 嵌入式轨道 持续支持枕木

CDM-ISO-COCONTRACK由提供持续支持面予振动绝缘条和嵌入式轨道套的新颖的枕木设计组成并使用一流的轨道扣。



CDM-ISO-COCONTRACK与标准道渣轨道相比具有以下优势：

- 由轨道处发散出极低的再反射噪音等级（减少>6分贝）
- 极大减小结构振动等级（插入损失高达15分贝）
- 多模型交通使用轨道
- 消除轨道皱褶
- 锁扣间隔在中心为1.2m，替代标准的0.6m间距，因此只需要一半数量的设备
- 此系统完全适用于特殊性质的工程（例如轨道曲线）



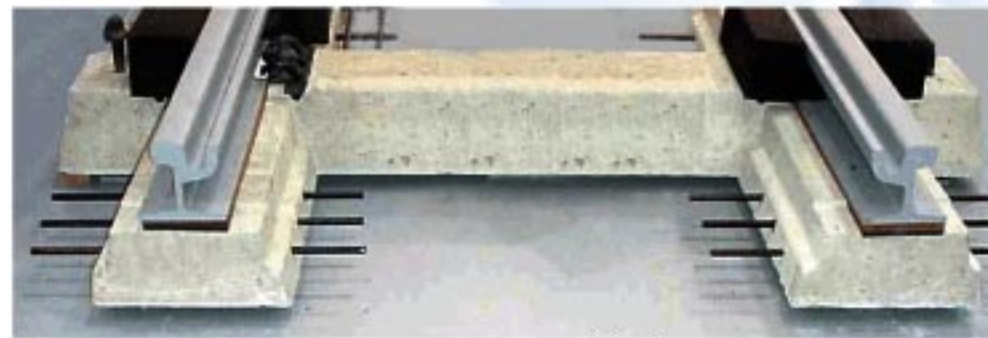
CDM-FLEXIWEB

树脂粘合橡胶的轨道网室，根据轨道型号预制和成形



CDM-BISTRIPS

提供振动绝缘和结构噪音隔绝，吸支持面的公差



CDM-COCON 枕木

一种具有复合轨道系统的新颖预制H型混凝土枕木。此枕木给轨道提供持续表面支持



## CDM

### CDM-PREFARAIL-GSF 嵌入式轨道



CDM FLEXIWEB夹套



安装PREFARAIL



浇筑混凝土



道路表面安装



饰面系统

#### 少锁扣系统

CDM-PREFARAIL-GSF是一种少锁扣嵌入式轨道系统，具有以下优势：

- 安装方便快捷
- 轨道处的再反射噪音极低
- 物有所值
- 可调式振动绝缘功效
- 对杂散电流有绝佳的抵抗力
- 高侧面稳定性
- 可在所有气候及天气条件下安装

此系统由完全装入弹性护套的导轨，CDM套组成，具有独特的外形及合适的硬度特性。此护套由树脂粘合橡胶制成，此橡胶是用由100%可循环轮胎制成的颗粒所制造。当此系统安装于混凝土及路面时给轨道提供全方位的支持并达到严格的垂直及侧面支持标准。

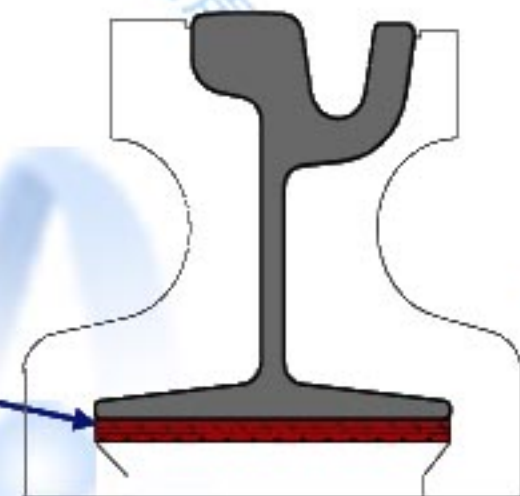
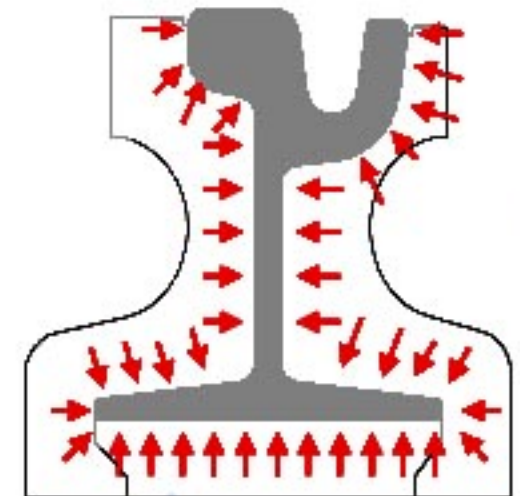
CDM-PREFARAIL-GSF有3种基本型号：

CDM-PREFARAIL-GSF R - CLASSIC:

此系统轨道系数 $>35\text{MN/m/lm-rail}$

CDM-PREFARAIL-GSF R - COMFORT:

此系统增加了CDM-AV-STRIP弹性轨道条，以7到15分贝的系数减低振动传播至环境中。轨道系数 $>10\text{MN/m/lm-rail}$ 。



CDM-PREFARAIL-GSF R (规格支持安装系统——参见黄色图片) 在混凝土浇筑前使轨道能在X、Y、Z坐标上校对瞄准。有了此系统，即使非常长的轨道在一天内也可安装完毕。



## CDM



混凝土枕木安装



PREFARAIL-STERO束安装及校对



浇筑混凝土



道路表面安装

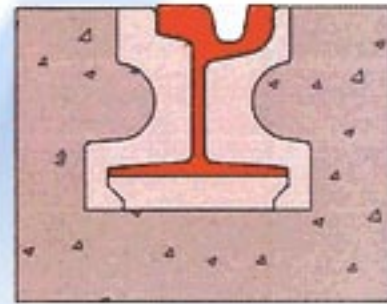


饰面系统

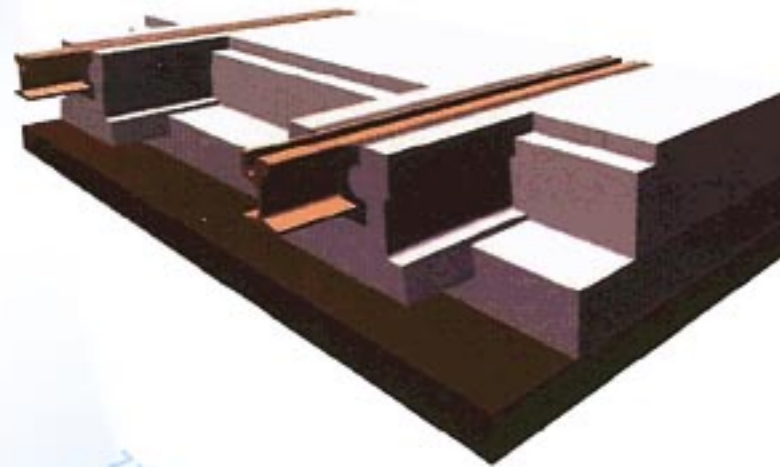
### CDM-PREFARAIL-STERO 嵌入式轨道

#### 少锁扣系统

PREFARAIL-STERO是一种少锁扣嵌入式轨道系统，属于CDM-PREFARAIL解决方案系列。



PREFARAIL-STERO系统由带有轨道的混凝土梁组成，完全装入弹性护套（CDM套），具有独特的外形及合适的硬度特性，由树脂粘合橡胶制成。PREFARAIL-STERO轨道梁运用短干涉间距而主要用于已建网络的革新。简洁、一流和普通护套都可使用。



PREFARAIL-STERO概念有如下额外优势：

- 轨道从道路覆盖表面清晰地分离出
- 更高的轨道分离也许是允许的，因此更好的声学及振动功效也可以达到。（与一流的硬轨道相比，有高达15分贝的改善）
- 如果要进行轨道更新，轨道的关闭时间减至最小（例如由周五晚至周一早上）

安装顺序：

- 在挖掘过程中，安装混凝土“枕木”（每5轨道梁长度为18米）它们可尽早根据x-y-z坐标预先排列。
- 轨道梁用卡车从工厂运往施工场地，用伸缩式起重机以低姿态卸载（可在悬挂绳下操作）。轨道梁被安装、排列并焊接。轨道焊接后，焊接部位用护套及“转移梁”在预留位置装备好。
- 混凝土在原位浇筑。
- 一旦混凝土层凝固，完工路面（人行道、沥青、混凝土、草坪…）都可安装。



# CDM

## CDM-PREFARAIL-MODULIX 嵌入式轨道



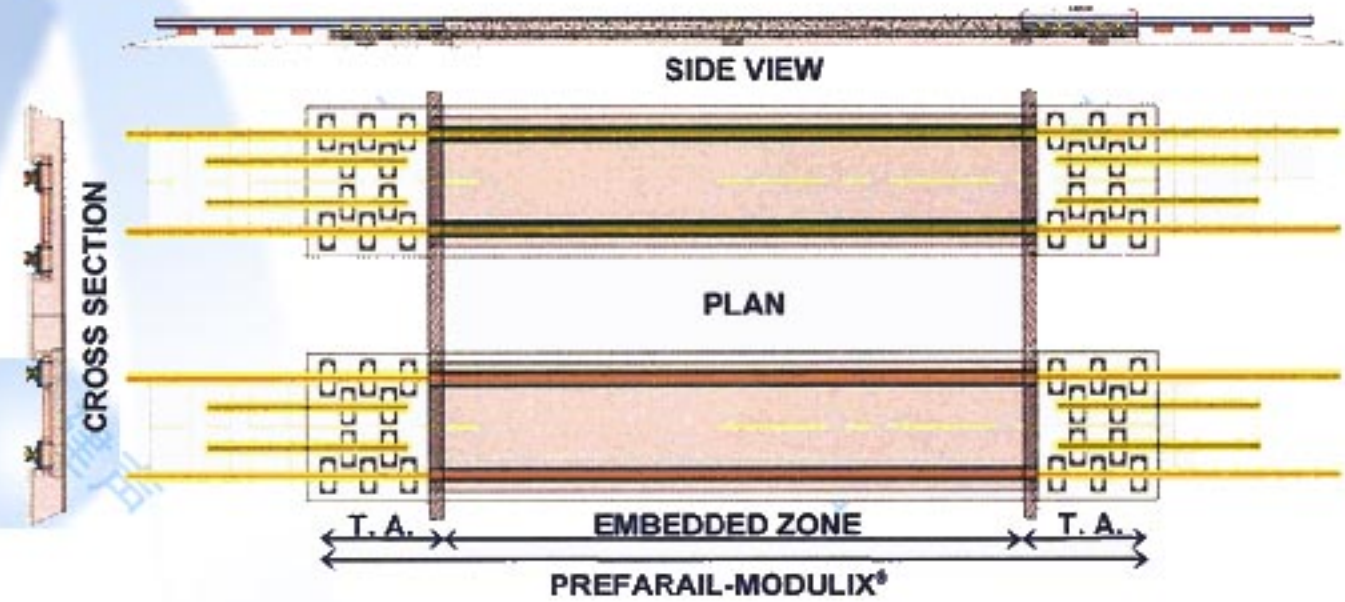
在车间生产MODULIX模块

### 少锁扣系统

PREFARAIL-MODULIX是一种属于CDM-PREFARAIL解决方案系列的少锁扣嵌入式轨道系统。它基于特殊的轨道“夹克”设计，叫做CDM-夹克，使轨道完全密封以确保全方位扣紧并完全从周围环境中（电和振动保护）去耦。简洁、一流和普通护套都可使用。



建床准备



PREFARIAL-MODULIX抵达施工现场



PREFARIAL-MODULIX安装及矫正



带综合通信量信号通知的模块

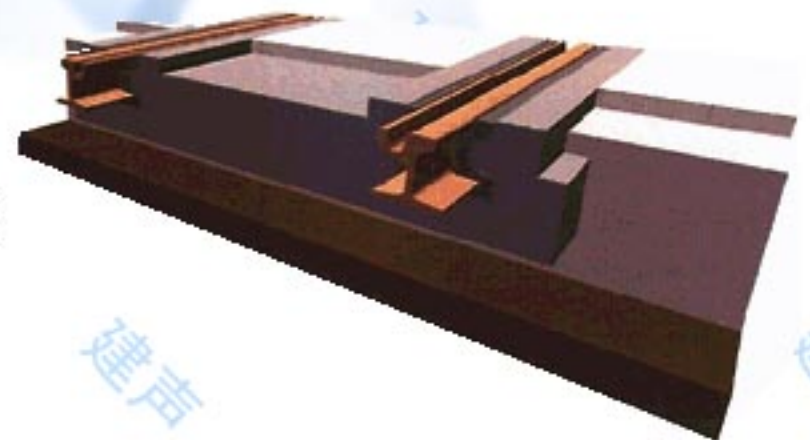
PREFARAIL-MODULIX系统由预制的加强型混凝土模块制成，已经含有大量的各种元素（轨道、混凝土路板、交通分离物、月台边缘、块石路面、最终变换硬度元素…）。

此系统为在最短时间内穿越城市主要点而设计（穿越繁忙交通，接近战略位置等…）



饰面系统

在PREFARAIL-MODULIX概念中存在此技术，如果可能，可在PREFARAIL-MODULIX混凝土路板嵌入式轨道和邻近的道渣轨道之间提供变换硬度排列。





## CDM

### CDM-ISO-POROTRACK 嵌入式轨道

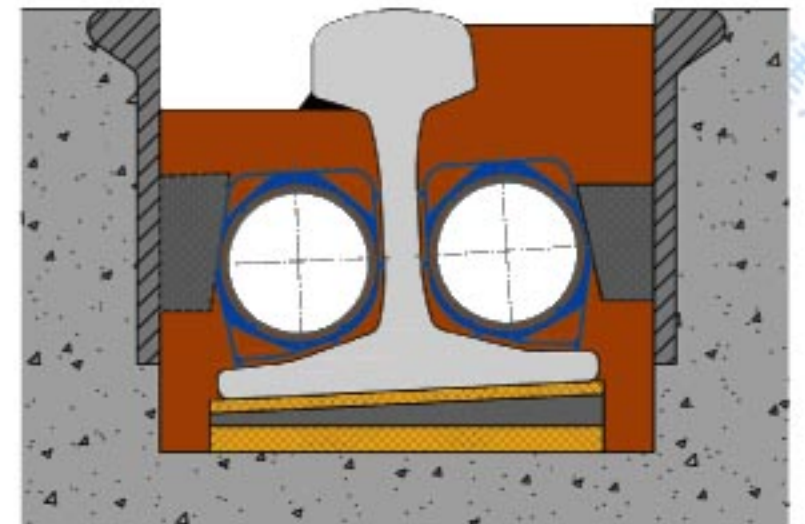
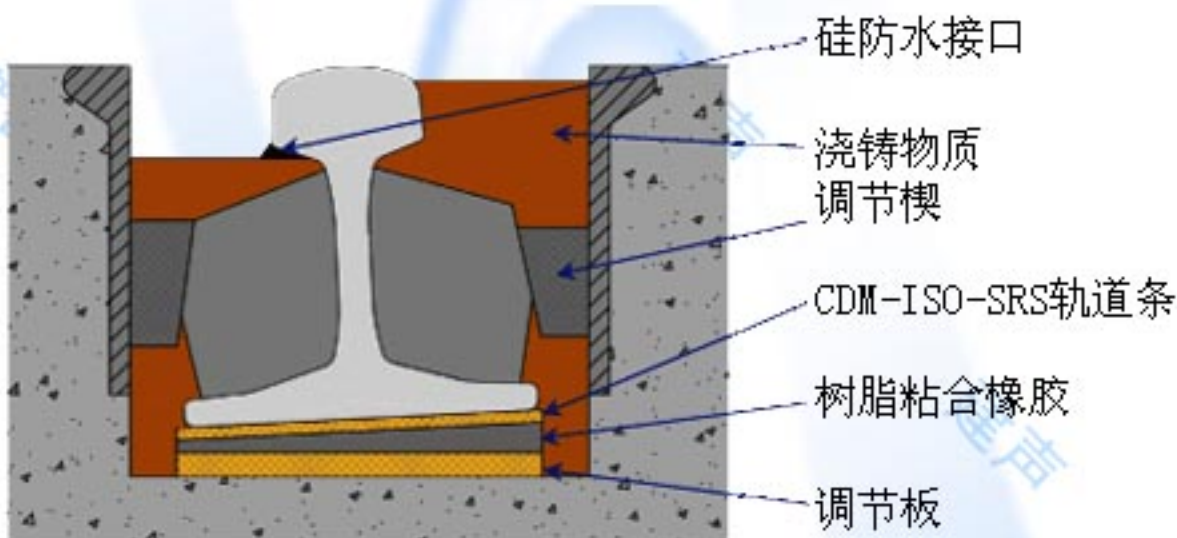


浇铸橡胶系统

CDM-ISO-POROTRACK是为嵌入式轨道提供振动隔绝的一种浇铸橡胶合成物。此轨道持续提供水平和垂直支持。

CDM-ISO-POROTRACK可用于支持重轨及轻轨、平交路口和岔道、桥梁轨道系统、隧道等。

CDM-ISO-POROTRACK有两个基本设备， CDM-FLEXIWEB树脂粘合橡胶填充，或者PVC管（可能是卷缆柱集合）



安装PVC管视图

- 可改变位于轨道下的CDM-ISO-SRS弹性轨道条的硬度来调节CDM-ISO-POROTRACK振动绝缘功效
- 大量减少再反射噪音
- 安装了CDM-ISO-POROTRACK系统的持续轨道支持保证在轨道长度方向弹性一致，因此延长了轨道的寿命并减小皱褶。
- 恒定几何，即使在多年频繁使用后
- 因为减少了建筑高度与重量，节省了相当可观的费用（如隧道和桥）
- 低维护费用