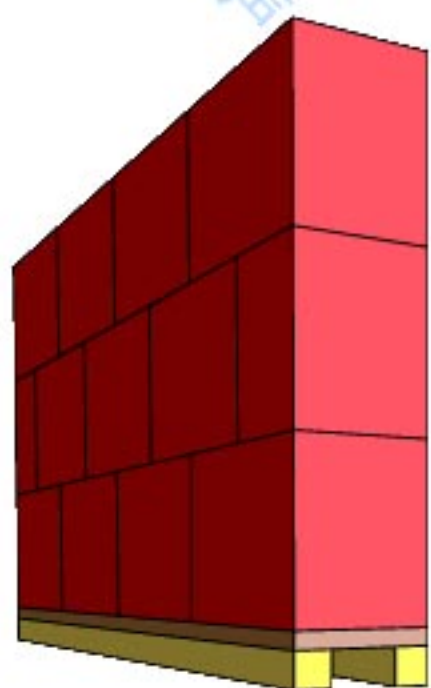
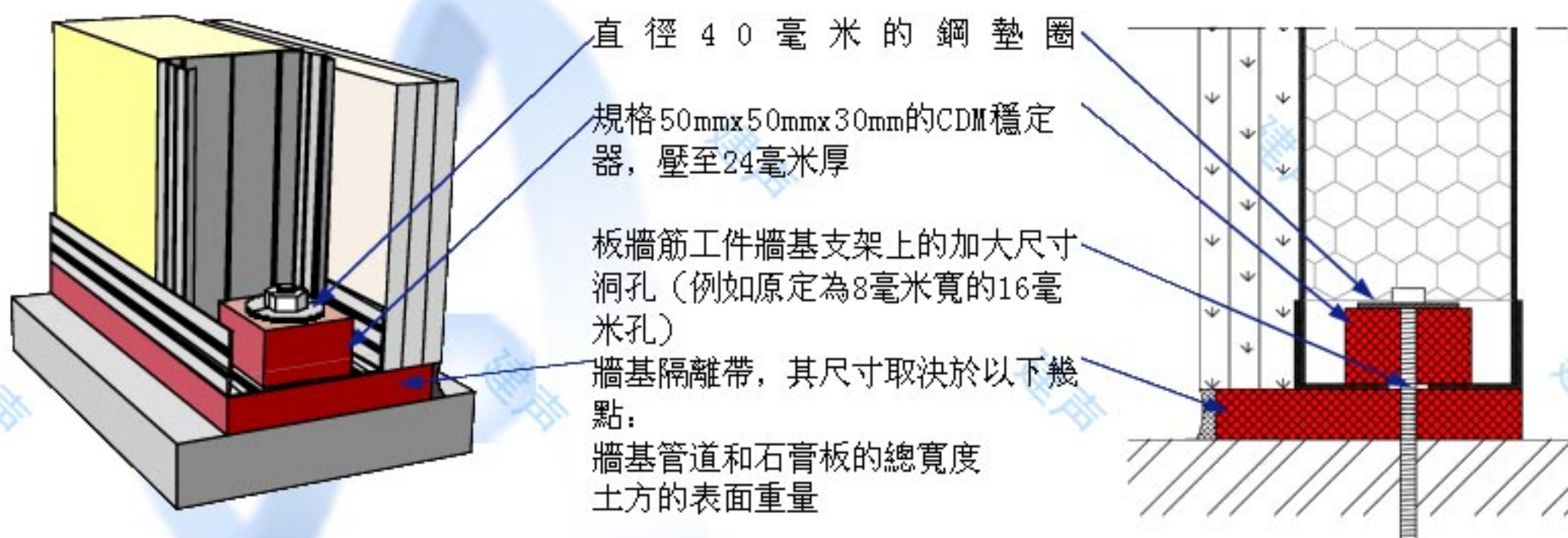


CDM

CDM-ISO-STRIP-WALL

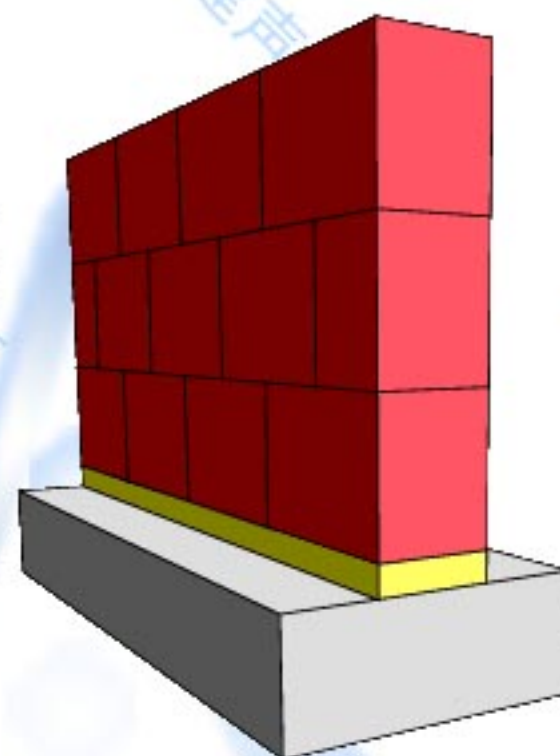
石膏板牆基隔音裝置可將石膏板牆與主要結構分隔開，從而達到最佳隔音效果。

該裝置常用於隔開石膏板牆，建造牆板不受浮式地板支承的房中房結構。



CDM-ISO-STRIP-WALL 濕牆牆基隔音系統能將方塊，磚頭和混凝土牆壁與主要結構隔離分開，從而達到隔音防振的最佳效果。該系統能達到 10 至 50 赫茲的固有頻率。

CDM-ISO-STRIP 牆帶在範本結構下可製成單帶或多帶，隔開傳統濕牆建築，達到隔聲的最佳效果。

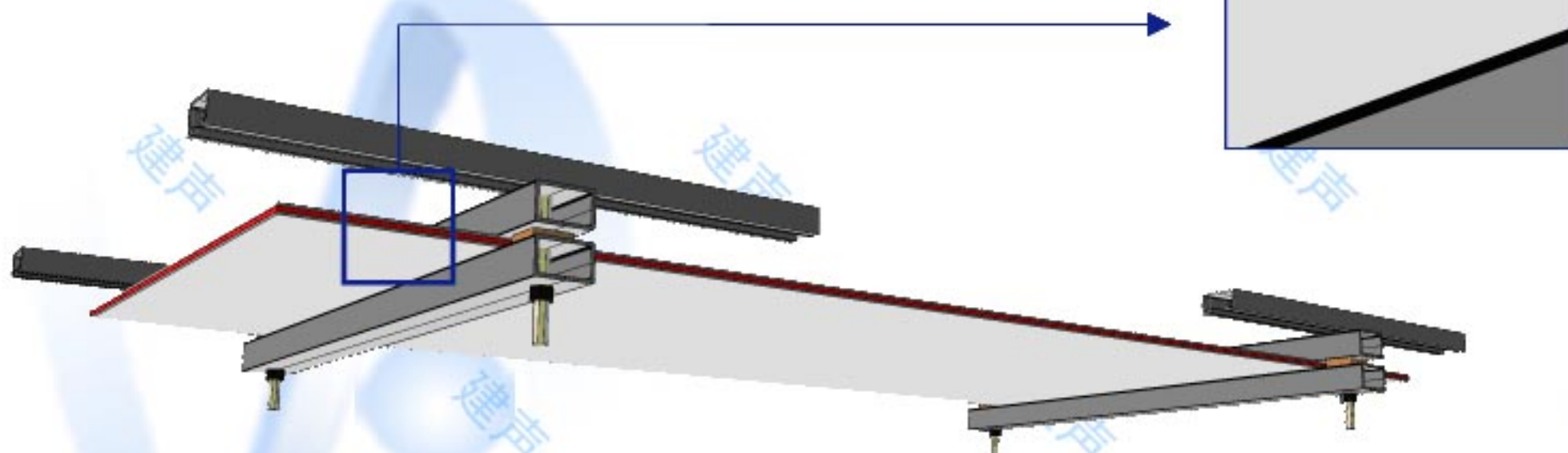


CDM

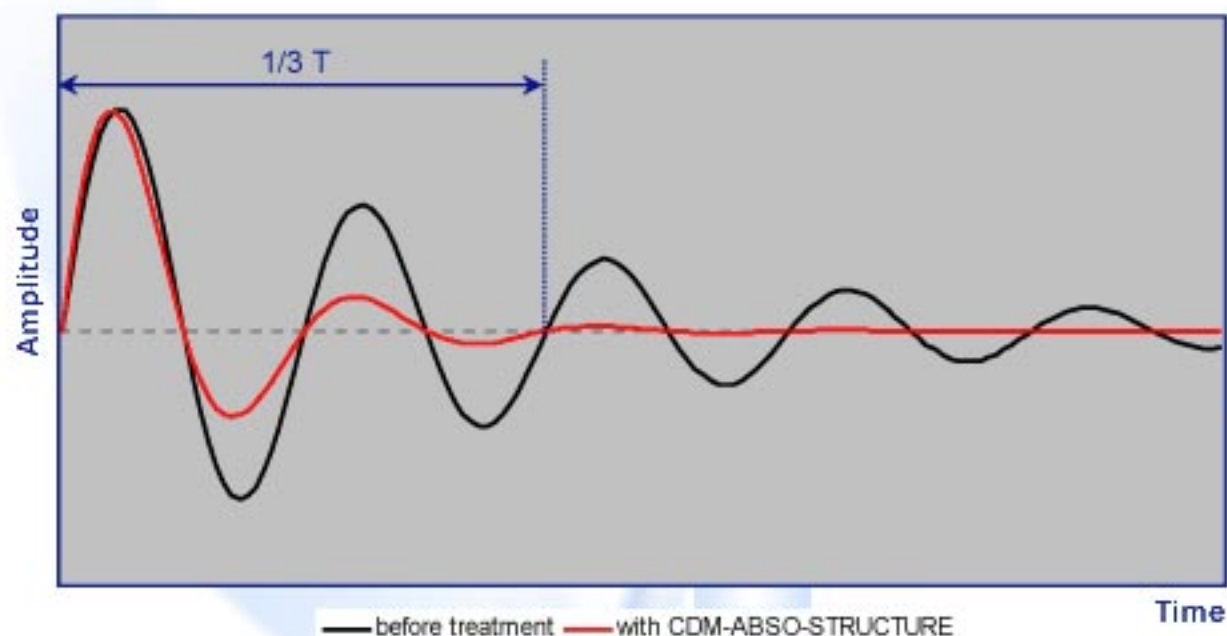
CDM-ABSOLUTE STRUCTURE

很多結構受可察振動的影響，對樓房居民造成困擾。此類振動是由無阻尼的彈性樓板或柔結構因共振反應所致。

CDM-ABSOLUTE-STRUCTURE運用點式連接阻尼系統和層限制式阻尼系統來減弱結構的共振反應，從而極大地避免居住者的受到噪音困擾。



該系統是基於可調的限制層面減振夾合板上的可調點式連接減振裝置，附在振動地板或結構的下方。此系統可裝入深度不及200毫米的地方，也即是說可裝入懸浮天花板。



CDM-ABSOLUTE-STRUCTURE經由實驗室和實際運用測試，結果顯示，當干擾頻率為10至15赫茲時可達到10至14分貝的改善效果。