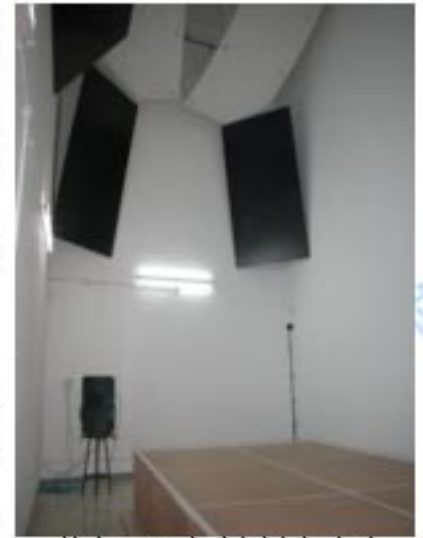


WOODACOUSTICS"活士" 吸音板

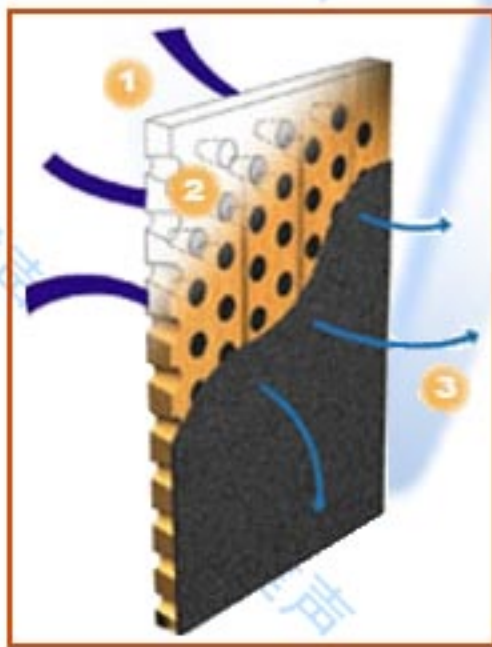
产 品 介 绍

“活士”吸音板是既有木质的自然纹理又含高质量声学特性的装饰面板，它给建筑设计师提供了自由想象的空间，建立了装修设计新概念(即:同时代的木质装修设计方案与高质量的声学需要很好地结合在一起)。“活士”吸音板具有良好的声学特性，且能够很容易融入到其它装饰中，客户可通过选择不同的图案，尺寸和颜色搭配来实现不同的声学要求，如应用于交易厅、会展中心、接待室、音乐厅等要求高雅的装修环境与高质量的环绕音响相并重的场所，均能体现美观与实用双结合的完美效果。

“活士”吸音板由两大部分组成:平板式和条板式吸音板。由于它具有构造简单，安装方便的特点，因此能满足建筑师与室内设计师的任何特殊要求。从而令设计方案具有很大的灵活性，墙板与天花板之间能够自由连接，从而使室内布局表现一体化效果。现有大约75种外观式样可供选择，包括常用的实木纹理，RAL绘画色彩搭配图案以及各种深色涂料搭配面层和各类装饰面层图案等等。



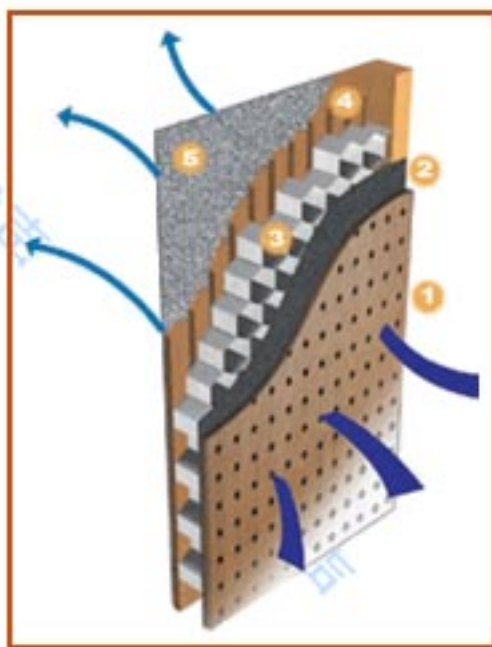
进行吸音效能测试



蜂巢式吸音板

研究人员通过长期的调研和对产品的不断发展完善，建立了全新的声学理念，透过蜂巢式吸音板不同吸音层与调音层的组合便能产生出不同的吸音特性，并为此创新声学成果获得国家专利权益。还通过声学计算机软件的仿真，对各种各样通孔图案的装饰面板下不同隔音膜的结构建立了计算机模型，并得到了声学实验室的实验验证。

1. 通音孔
 2. 密度板
 3. SoundTex吸音层
- 专利号:GB2365431



吸音面板

本吸音面板的独创性在于，通过研究人员的不断开发完善与改进，将传统的平行穿孔改良为有一定角度的锥形孔(孔延伸穿过面板并被构型成有相对深的侧面平行或锥形部)，这种设计能更有效地降低室内回音与背景噪音，此创新声学成果已获得国家专利权益。

1. 实木面饰面板
 2. SoundTex吸音层
 3. 蜂巢式通孔层
 4. 透气底板
 5. 低阻尼调音层
- 专利号:GB2359569

环境保护

“活士”吸音板组合材料达到了A级MDF E1的最新标准,甲醛释放量低于8毫克/100克,符合EW120的规范内容。“活士”吸音板是由各种环保材料制造而成的(如:MDF-E1级,阻燃MDF),木质材料达到了防火安全的世界性标准。所有“活士”吸音板的阻燃面层也符合世界范围的防火要求。对生产过程,产品分类,内部构造,使用寿命以及废物进行严格的监督,达到ISO环境法规的标准。

隐框式墙体

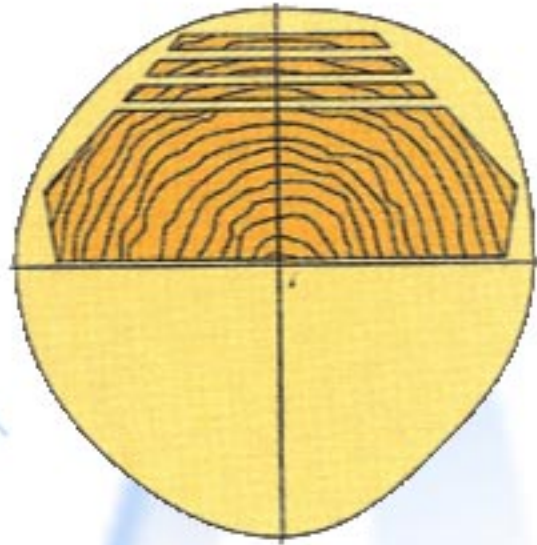
采用隐藏式的带形卡槽固定安装的“活士”吸音板已成功用于各大小项目中,并且无质量问题投诉。它安装方便且具有理想的外观效果。

外形尺寸

“活士”吸音板能够加工制作出各种尺寸与外形,例如:长度不超过3000毫米的不规则板或半径为3至10米的凹凸形弧板。

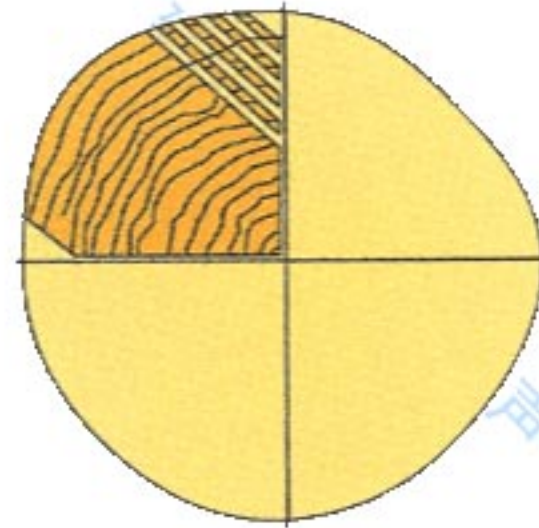
WOODACOUSTICS"活士" 吸音板

木纹裁剪



平切开切可获得有花纹的木纹

天然木纹的样式和渐变形式取决于木料的选择与木纹的裁剪方法和拼合方式



1/4斜切可获得直条形木纹

随意搭配



用来源于不同木块的木纹以获得相似的式样与颜色

木纹拼合

“书式”搭配



“单页式”搭配：同一木块的木纹切开后按顺序排列



“开页式”搭配：开切后木纹向外摊开排列

WOODACOUSTICS"活士" 吸音板

木纹介绍

天然木纹



美国榆木纹



橡树直纹



栗色纹



日本榆木纹



浅槐木纹



白桦树纹



白橡树纹



樱木树纹

雀眼染色木纹



红葡萄雀眼



绿雀眼



中灰雀眼



烟草雀眼

三聚氰胺饰面



明珠灰槐木纹



槐木沙纹



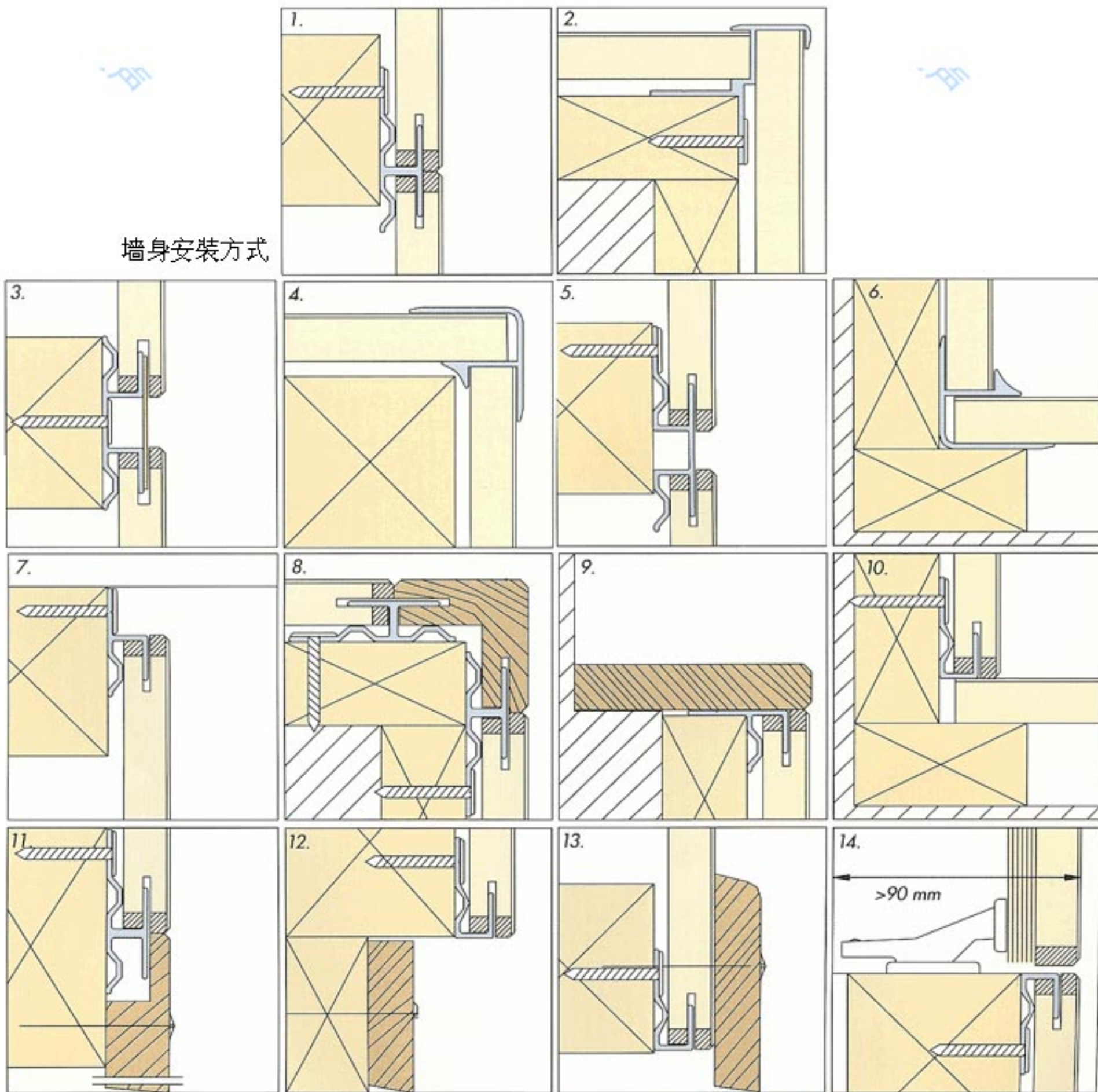
浅灰槐木纹



浅橡木直纹

WOODACOUSTICS"活士" 吸音板

墙身安装方式



天花安装方式

