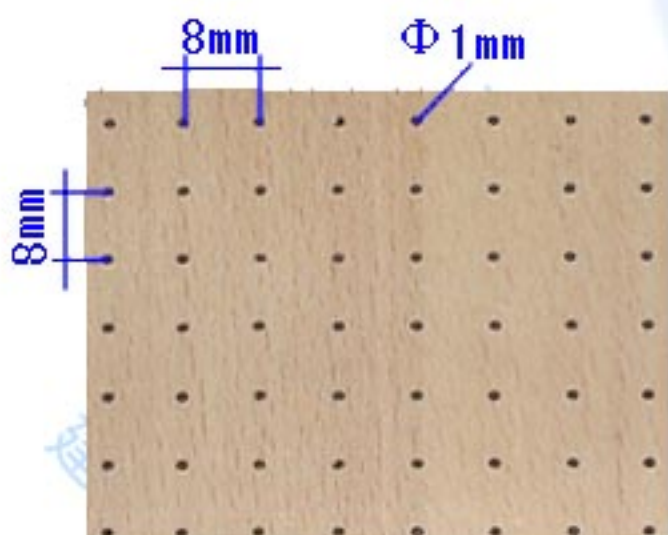
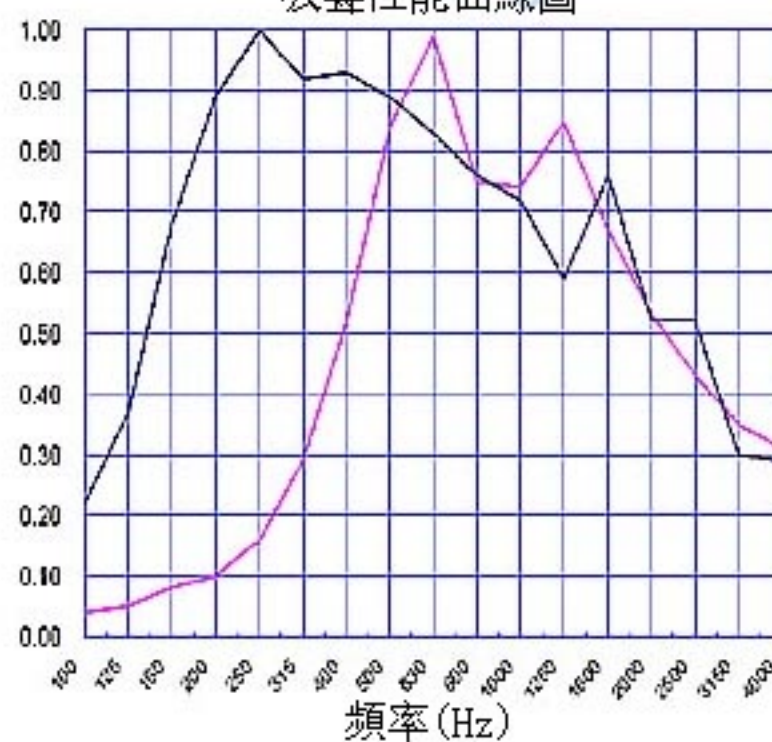


## WOODACOUSTICS"活士" 吸音板

平板式吸音板  
圓形穿孔吸音板  
1 / 8 / 8



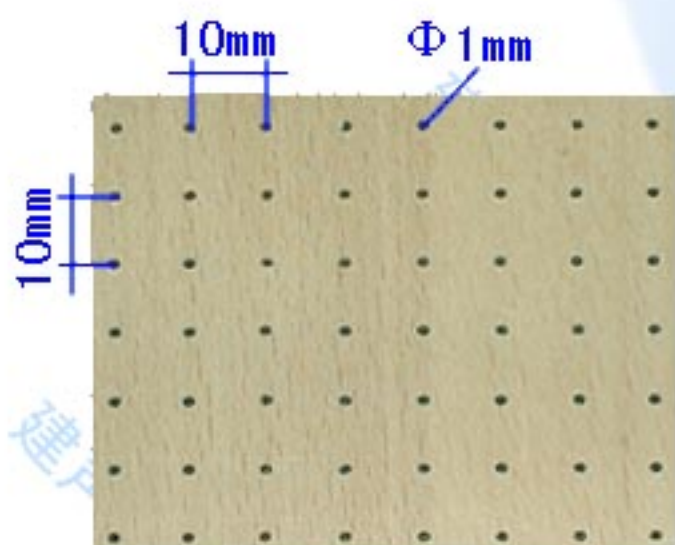
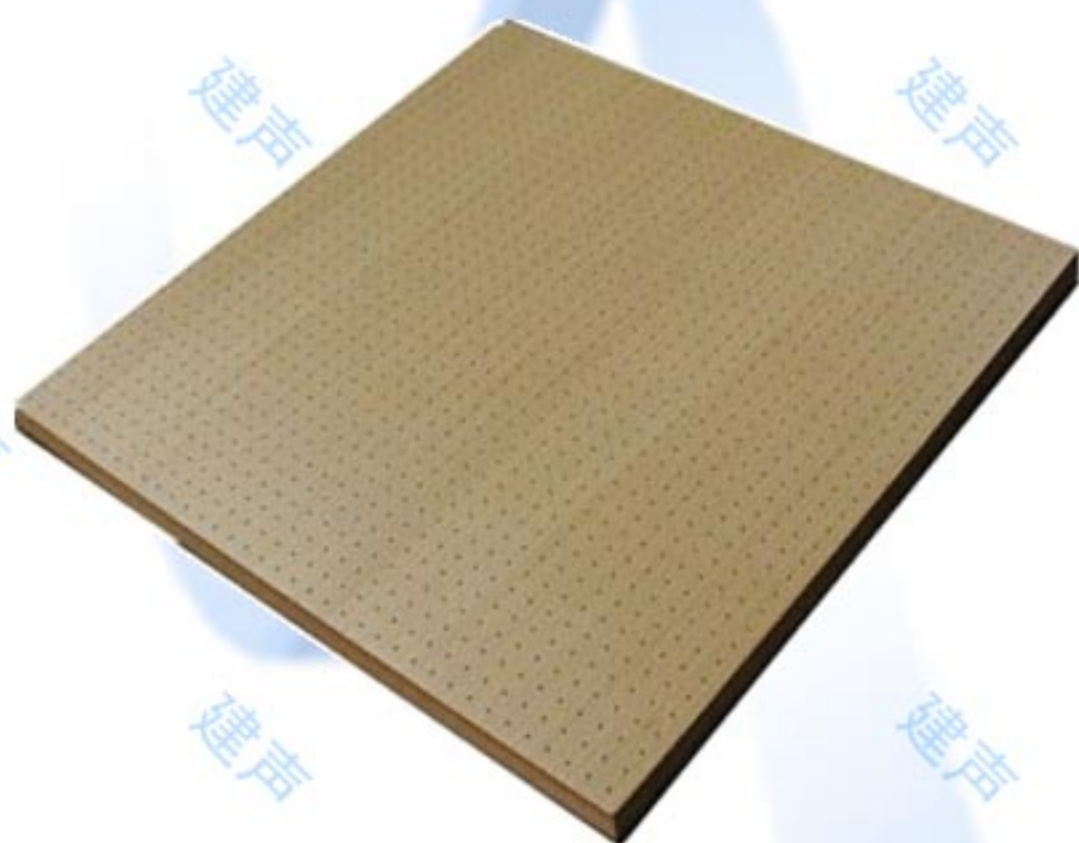
吸聲性能曲線圖



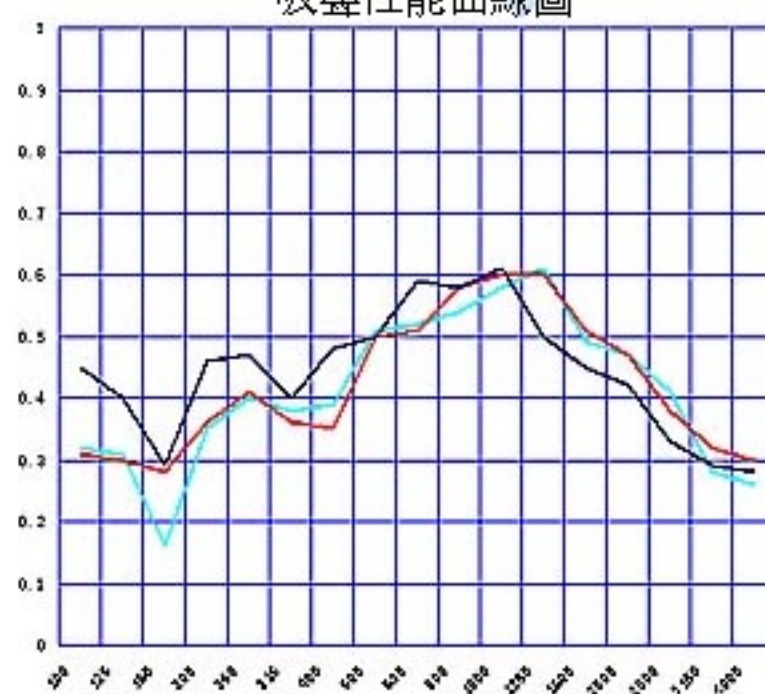
吸音係數	1/3 信頻程分析 (Hz)					
	125	250	500	1K	2K	4K
— A型	0.05	0.16	0.84	0.74	0.53	0.31
— B型	0.37	1.00	0.89	0.72	0.52	0.29

## WOODACOUSTICS"活士" 吸音板

平板式吸音板  
圓形穿孔吸音板  
1 / 10 / 10



吸聲性能曲線圖



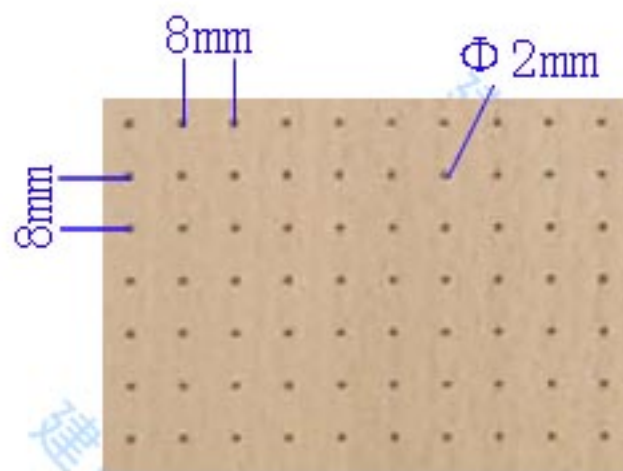
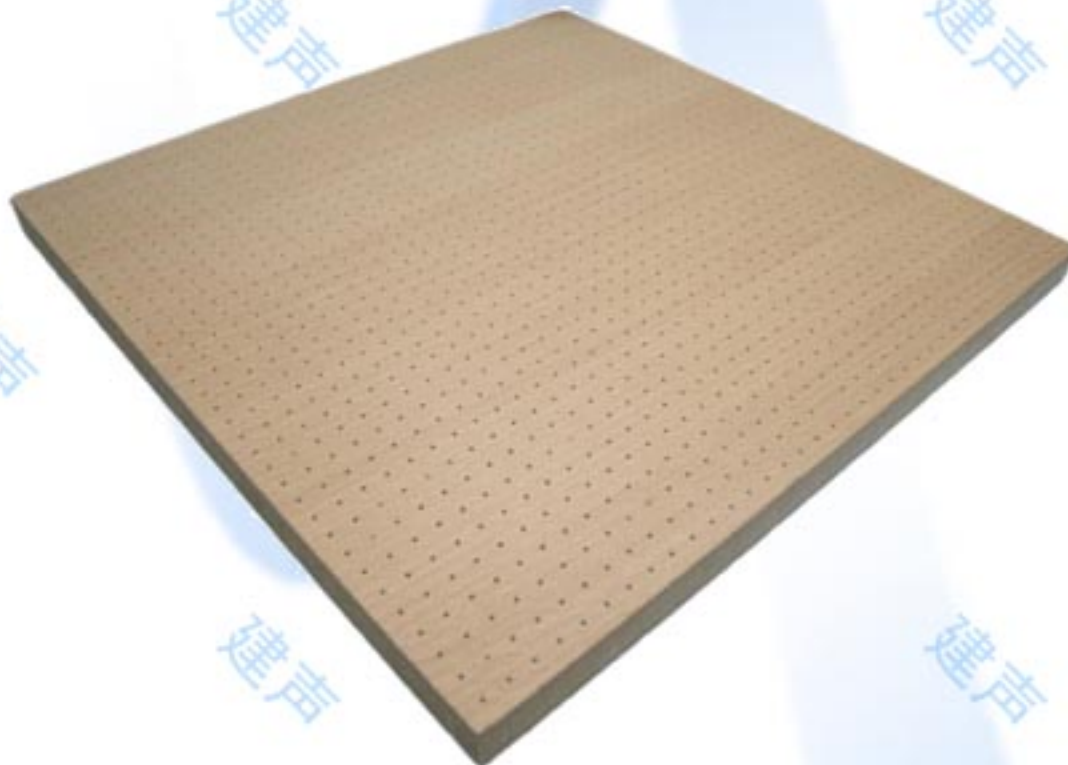
頻率 (Hz)

吸音系數	1/3 信頻程分析 (Hz)					
	125	250	500	1K	2K	4K
— A型	0.40	0.47	0.50	0.58	0.42	0.28
— B型	0.30	0.41	0.50	0.60	0.47	0.30
— C型	0.31	0.40	0.51	0.58	0.47	0.26

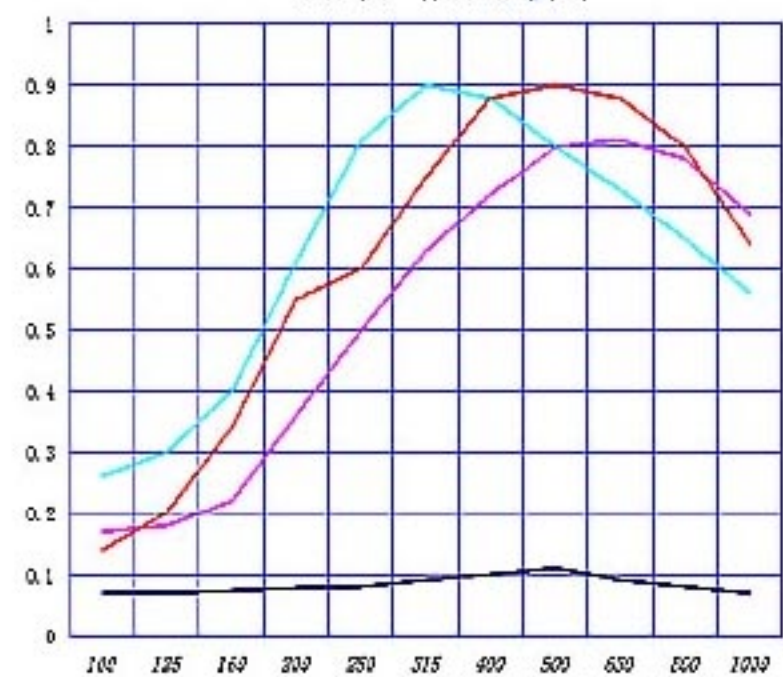


## WOODACOUSTICS"活士" 吸音板

平板式吸音板  
圓形穿孔吸音板  
2 / 8 / 8



吸聲性能曲線圖

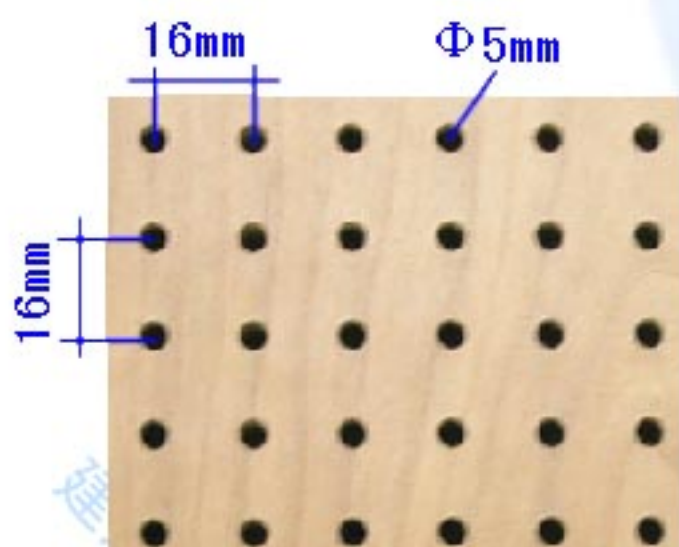


頻率 (Hz)

吸音系數	頻率 (Hz)				NRC
	125	250	500	1K	
— A型	0.07	0.08	0.10	0.07	0.08
— B型	0.18	0.49	0.78	0.70	0.54
— C型	0.20	0.63	0.89	0.68	0.60
— D型	0.30	0.78	0.80	0.57	0.61

## WOODACOUSTICS"活士" 吸音板

平板式吸音板  
圓形穿孔吸音板  
5 / 16 / 16



吸聲性能曲線圖

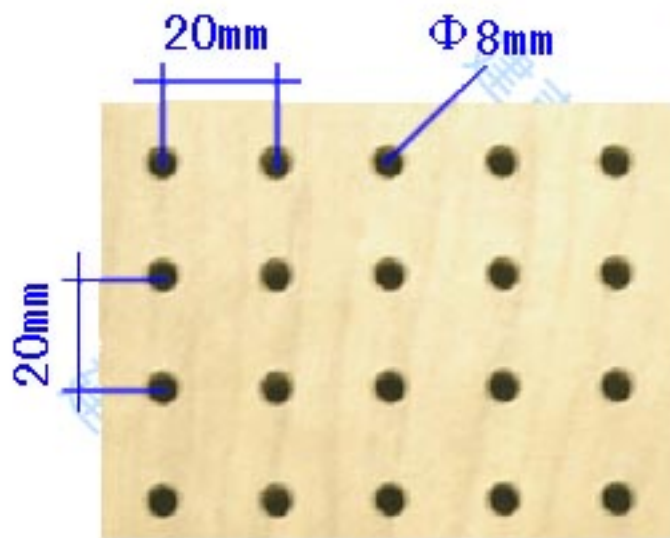
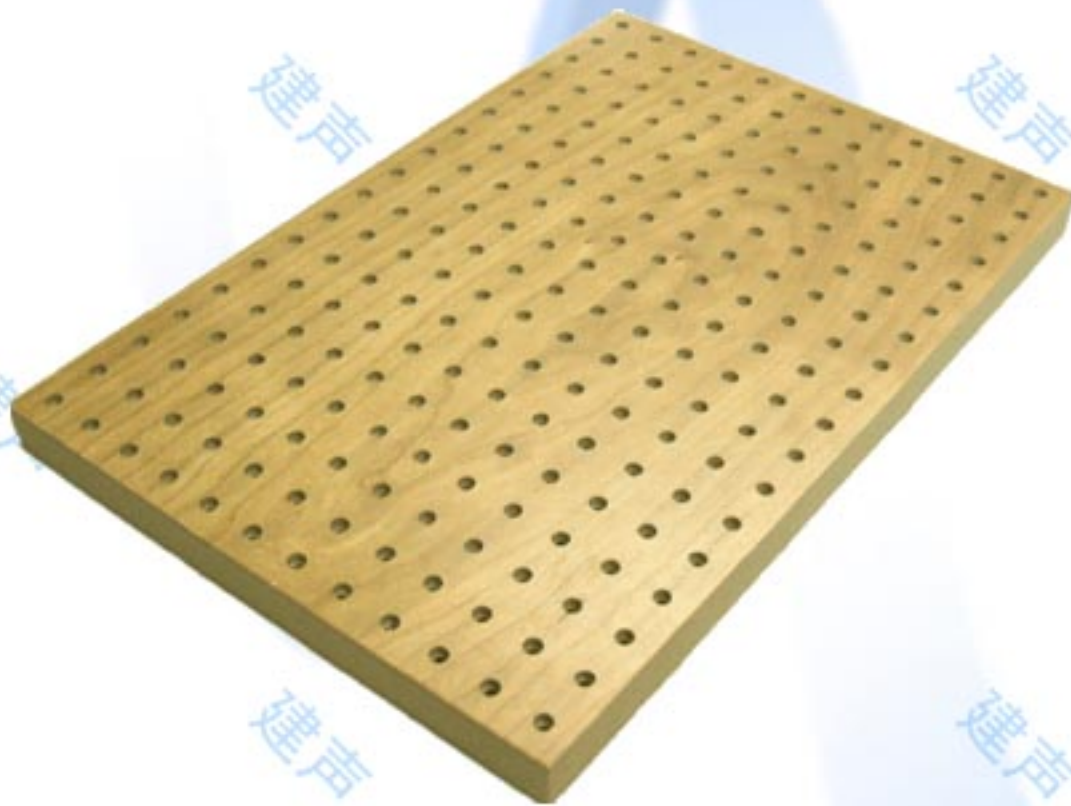


吸音系數	1/3 信頻程分析 (Hz)					
	125	250	500	1K	2K	4K
— A型	0.21	0.55	0.67	0.69	0.60	0.53
— B型	0.54	0.55	0.64	0.70	0.63	0.58

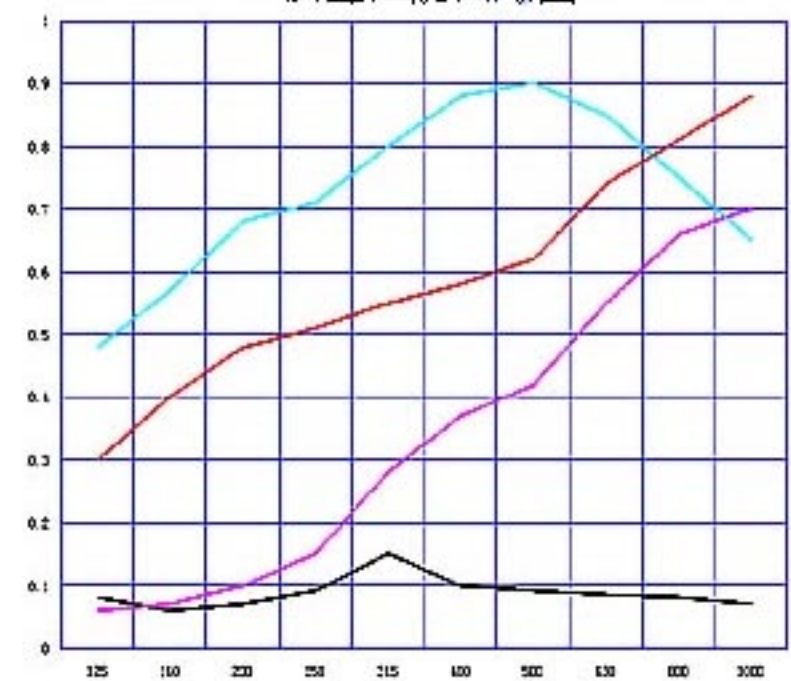


## WOODACOUSTICS"活士" 吸音板

平板式吸音板  
圓形穿孔吸音板  
8 / 20 / 20



吸聲性能曲線圖

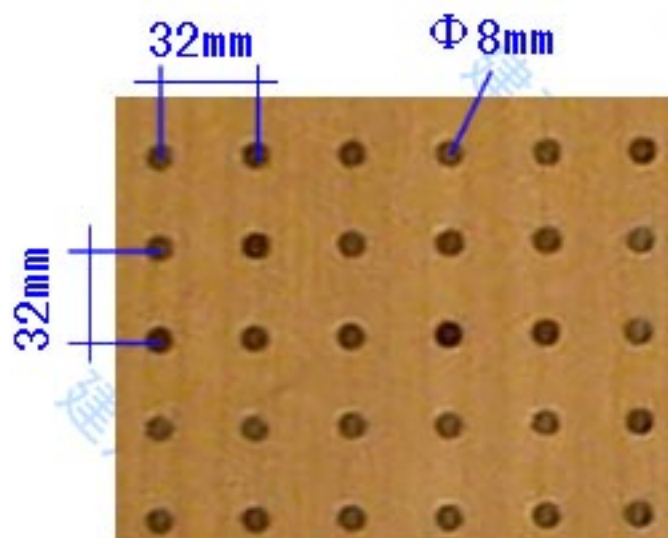


頻率 (Hz)

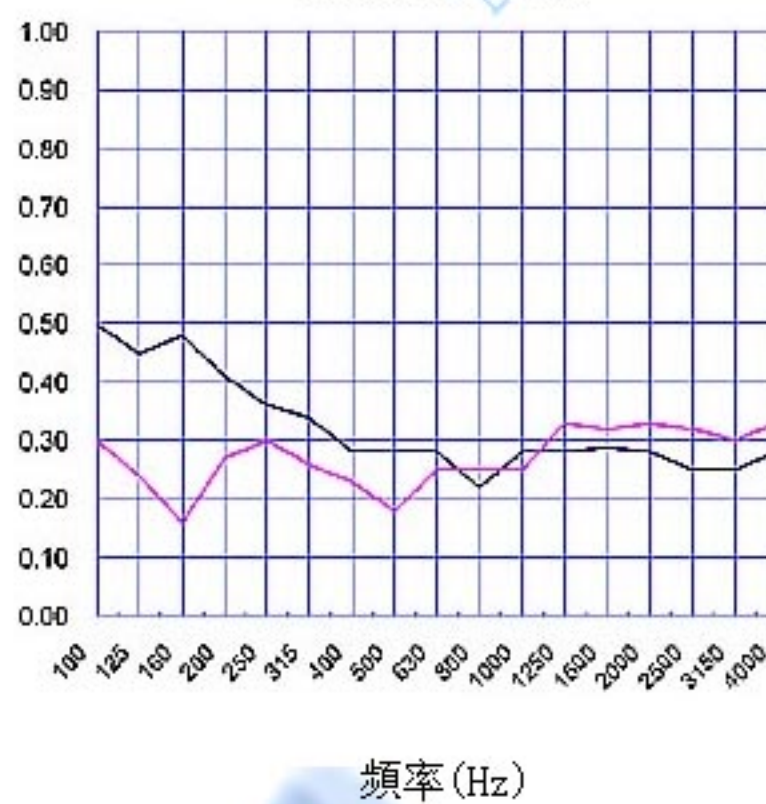
吸音系數	1/3 信頻程分析 (Hz)				NRC
	125	250	500	1000	
— A型	0.08	0.1	0.09	0.08	0.08
— B型	0.06	0.17	0.45	0.68	0.34
— C型	0.33	0.52	0.65	0.85	0.59
— D型	0.49	0.73	0.87	0.68	0.69

## WOODACOUSTICS"活士" 吸音板

平板式吸音板  
圓形穿孔吸音板  
8 / 32 / 32



吸聲性能曲線圖



吸音系數	1/3 信頻程分析 (Hz)					
	125	250	500	1K	2K	4K
— A型	0.45	0.36	0.28	0.27	0.28	0.28
— B型	0.24	0.30	0.25	0.28	0.33	0.33