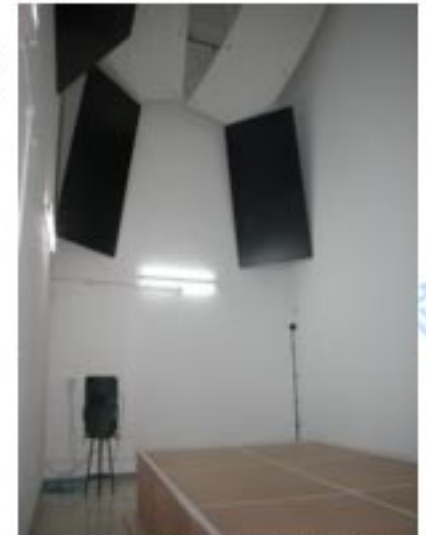


## WOODACOUSTICS"活士" 吸音板

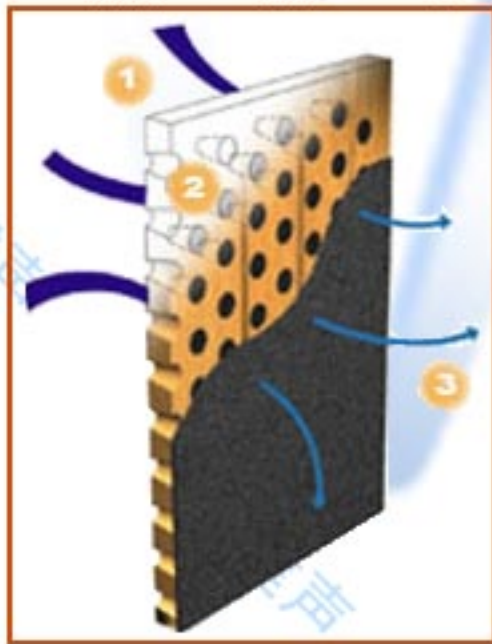
### 產品介紹

"活士"吸音板是既有木質的自然紋理又含高品質聲學特性的裝飾面板，它給建築設計師提供了自由想像的空間，建立了裝修設計新概念(即:同時代的木質裝修設計方案與高品質的聲學需要很好地結合在一起)。“活士”吸音板具有良好的聲學特性，且能夠很容易融入到其他裝飾中，客戶可通過選擇不同的圖案，尺寸和顏色搭配來實現不同的聲學要求，如應用於交易廳、會展中心、接待室、音樂廳等要求高雅的裝修環境與高品質的環繞音響相並重的場所，均能體現美觀與實用雙結合的完美效果。

"活士"吸音板由兩大部分組成:平板式和條板式吸音板。由於它具有構造簡單，安裝方便的特點，因此能滿足建築師與室內設計師的任何特殊要求。從而令設計方案具有很大的靈活性，牆板與天花板之間能夠自由連接，從而使室內佈局表現一體化效果。現有大約75種外觀式樣可供選擇，包括常用的實木紋理，RAL繪畫色彩搭配圖案以及各種深色塗料搭配面層和各類裝飾面層圖案等等。



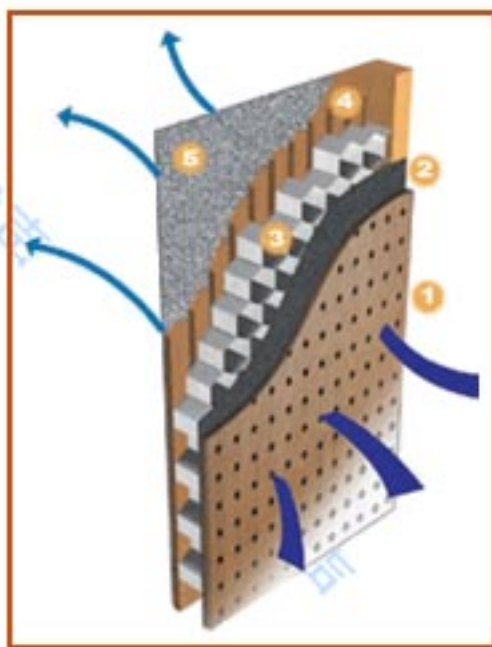
進行吸音效能測試



蜂巢式吸音板

研究人員通過長期的調研和對產品的不斷發展完善，建立了全新的聲學理念，透過蜂巢式吸音板不同吸音層與調音層的組合便能產生出不同的吸音特性，並為此創新聲學成果獲得國家專利權益。還通過聲學電腦軟體的仿真，對各種各樣通孔圖案的裝飾面板下不同隔音膜的結構建立了電腦模型，並得到了聲學實驗室的實驗驗證。

1. 通音孔
  2. 密度板
  3. SoundTex吸音層
- 專利號:GB2365431



吸音面板

本吸音面板的獨創性在於，通過研究人員的不斷開發完善與改進，將傳統的平行穿孔改良為有一定角度的錐形孔(孔延伸穿過面板並被構型成有相對深的側面平行或錐形部)，這種設計能更有效地降低室內回音與背景噪音，此創新聲學成果已獲得國家專利權益。

1. 實木面飾面板
  2. SoundTex吸音層
  3. 蜂巢式通孔層
  4. 透氣底板
  5. 低阻尼調音層
- 專利號:GB2359569

### 環境保護

"活士"吸音板組合材料達到了A級MDF E1的最新標準，甲醛釋放量低於8毫克/100克，符合EW120的規範內容。“活士”吸音板是由各種環保材料製造而成的(如:MDF-E1級，阻燃MDF)，木質材料達到了防火安全的世界性標準。所有“活士”吸音板的阻燃面層也符合世界範圍的防火要求。對生產過程，產品分類，內部構造，使用壽命以及廢物進行嚴格的監督，達到ISO環境法規的標準。

### 隱框式牆體

採用隱藏式的帶形卡槽固定安裝的“活士”吸音板已成功地用於各大小專案中，並且無品質問題投訴。它安裝方便且具有理想的外觀效果。

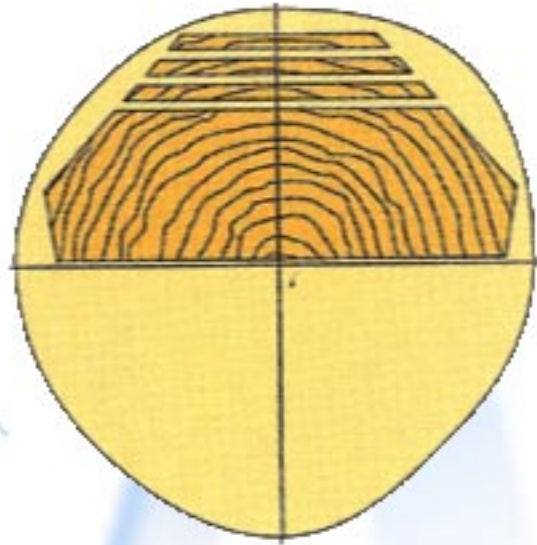
### 外形尺寸

"活士"吸音板能夠加工製作出各種尺寸與外形，例如:長度不超過3000毫米的不規則板或半徑為3至10米的凹凸形弧板。

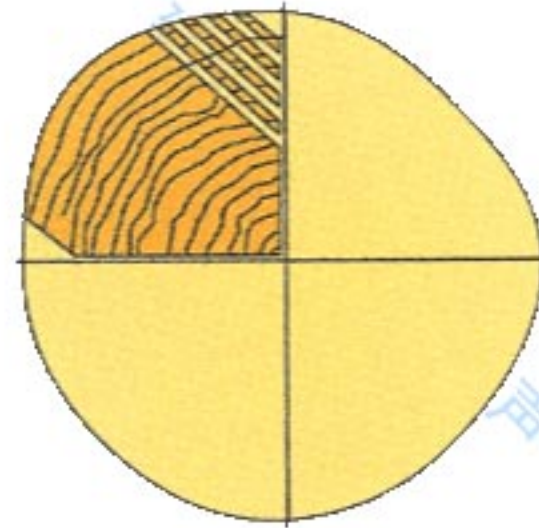


## WOODACOUSTICS"活士" 吸音板

### 木紋裁剪



平切開切可獲得有花紋的木紋



1/4斜切可獲得直條形木紋

天然木紋的樣式和漸變形式取決於木料的選擇與木紋的裁剪方法和拼合方式

### 木紋拼合

#### 隨意搭配



用來源於不同木塊的木紋以獲得相似的式樣與顏色

#### “書式”搭配



“單頁式”搭配：同一木塊的木紋切開後按順序排列



“開頁式”搭配：開切後木紋向外攤開排列



## WOODACOUSTICS"活士" 吸音板

### 木紋介紹

#### 天然木紋



美国榆木紋



橡树直紋



栗色紋



日本榆木紋



淺槐木紋



白桦树紋



白橡樹紋



櫻木树紋

#### 雀眼染色木紋



紅葡萄雀眼



綠雀眼



中灰雀眼



煙草雀眼

#### 三聚氰胺饰面



明珠灰槐木紋



槐木沙紋



淺灰槐木紋

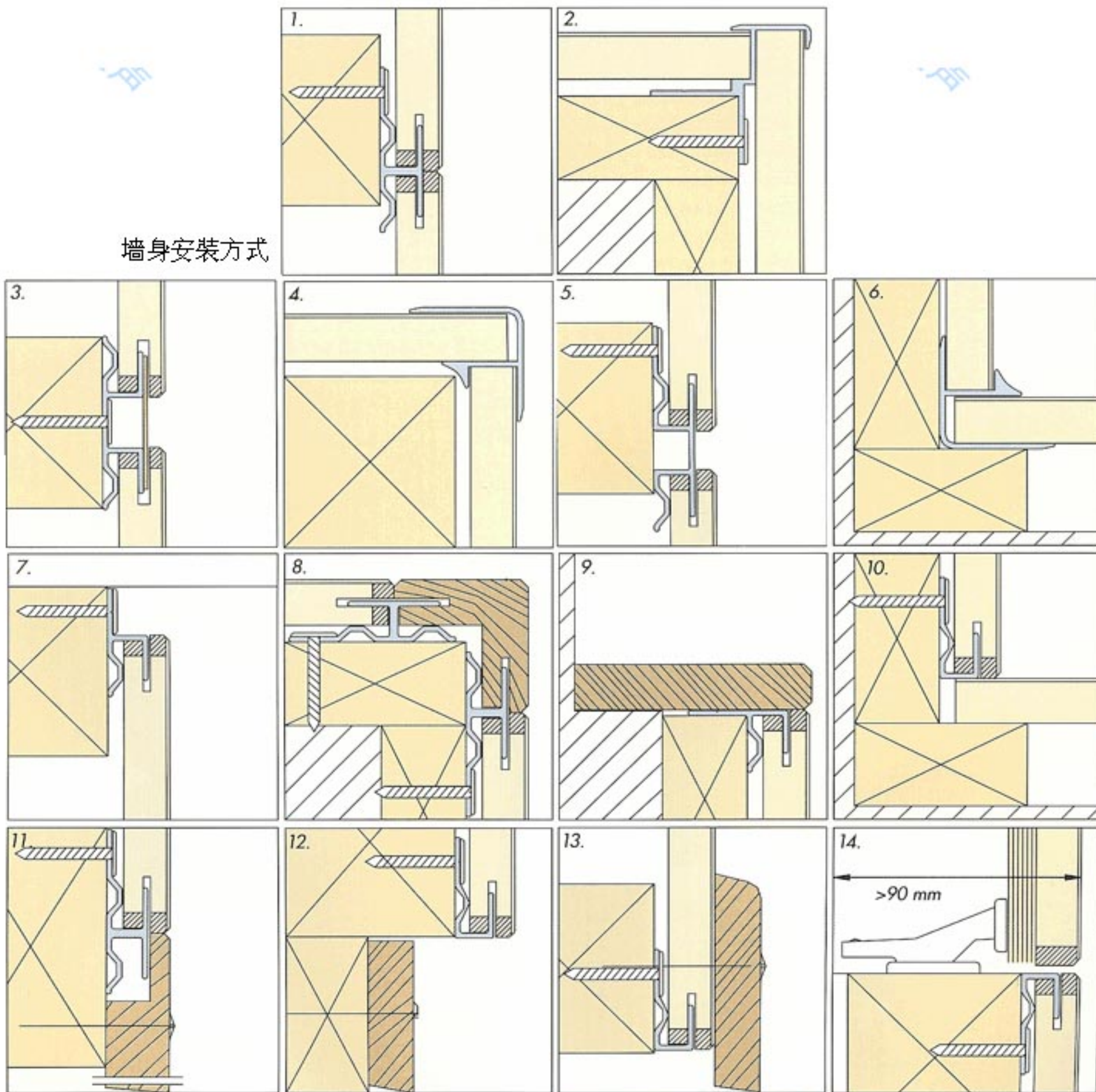


淺橡木直紋



WOODACOUSTICS"活士" 吸音板

墙身安装方式



天花安装方式

